

خدمات إدارة الملكية الفكرية

2020-2022

إدارة الملكية الفكرية

حقوق الملكية الفكرية: هي حقوق قانونية يتمتع بها صاحب الملكية الفكرية بموجب أنظمة قانونية محلية وعالمية تنظم هذه الحقوق بحسب صنف الملكية الفكرية منها مثلاً البراءات ، النماذج الصناعية ، الأصناف النباتية، والتصميمات التخطيطية للدوائر المتكاملة، وغيرها من المجالات التي تمكّن صاحب المصنف الفكري من كسب الاعتراف أو فائدة مالية من مصنفهم الفكري.

dsr-invention@pnu.edu.sa





ما هي حقوق مالك شهادة التصميم؟

تقتصر الحقوق التي تمنحها شهادة التصميم على الأعمال التي تتم لأغراض تجارية، ولا يحق لمالك الشهادة ممارسة حقوقه بشأن تصميم أصيل مماثل لتصميمه إذا ابتكره شخص آخر بشكل مستقل، ولا تمتد تلك الحقوق لأي تصميم آخر أصيل تم ابتكاره بالاعتماد على تحليل أو تقويم ذلك التصميم، وكذلك لأي دارة متكاملة مدمج فيها التصميم الآخر.

ولمالك شهادة التصميم الحق في رفع دعوى أمام لجنة النظر في دعاوى براءات الاختراع ضد أي شخص يتعدى على تصميمه باستغلاله دون موافقته داخل المملكة، ويعد استغلالاً للتصميم القيام بأي عمل من الأعمال الآتية:

- استنساخ التصميم بكامله، أو أي جزء أصيل منه، سواء بإدماجه في دارة متكاملة، أو بأي طريقة أخرى، ولا يعد تعدياً أعمال الاستنساخ للأغراض الشخصية، أو الأغراض العلمية كالبحت، أو التحليل، أو التعليم، أو التقويم.
- استيراد التصميم، أو بيعه، أو توزيعه، أو أي دارة متكاملة مدمج فيها ذلك التصميم، ويعد تعدياً أيضاً القيام بأي عمل من الأعمال المشار إليها في هذه الفقرة بالنسبة لأي سلعة تتضمن دارة متكاملة، طالما تضمنت هذه الدارة تصميماً منسوخاً بطريقة غير مشروعة.

هل تمنح شهادة التصميم لأكثر من مبتكر؟

نعم، إذا كان الابتكار عملاً مشتركاً لعدة أشخاص كان الحق لهم جميعاً بالتساوي، ما لم يتفقوا على خلاف ذلك.

ما هي الأمور التي تمنع منح شهادة التصميم؟



هل يلزم سداد مقابل مالي للحصول على شهادة التصميم؟

لا يلزم سداد المقابل المالي إذا كان التسجيل في نظام البراءات عن طريق إدارة الملكية الفكرية بجامعة الاميرة نورة بنت عبد الرحمن

خدمة تطوير الأفكار

تستهدف جميع الافكار العلمية الغير مكتملة المقدمة من جميع افراد منسوبي جامعة الاميرة نورة، حيث يتم فحص الأفكار مبدئياً وتقديم النص والإرشاد لتطويرها لتصبح ذات أصالة وإبتكار و قابلة للتسجيل والحماية لدى الجهات المختصة في المملكة العربية السعودية أو جهات دولية.

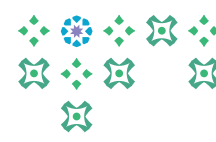


تستهدف الخدمة جميع البحوث و مشاريع التخرج ومشاريع البحث في الكراسي العلمية المقدمة من منسوبي الجامعة، حيث يتم فحصها مبدئياً و موضوعياً من قبل مختص في مجال الملكية الفكرية ثم تعرض على اللجنة التنفيذية في الإدارة لتصدر قراراً بدعم المنتج الفكري وتبني تسجيله لدى الجهات ذات العلاقة بحماية المنتج الفكري.

تهدف الخدمة لإستكشاف المبدعات من طلبة جامعة الأميرة نورة وتقديم الدعم الإرشادي والتوعوي في مجالات الملكية الفكرية، وإشراكهم في مجموعات عمل بحثية لإعداد بحث علمية ذات أصالة، إبتكار و جدوى اقتصادية.

تهدف الخدمة لتقديم الرأي المبدئي والفني لجميع إستفسارات اصحاب المشاريع البحثية الناشئة والمتعلقة بالابتكار والاختراع والتي يقدمها جميع منسوبي الجامعة بغرض توجيه المشاريع البحث لأخر تطورات العالمية في مجالات العلمية ذات العلاقة بمشروع البحث. كما تصدر مجلة شهرية تقدم فيها اخر المستجدات في الابتكار والاختراع وقائمة بالاختراعات التي صدرت تتضمن براءات الاختراع الصادرة لصالح الجامعة.

تجهيز معامل تصنيع في جامعة الأميرة نورة مجهزة بالأدوات والأجهزة اللازمة والضرورية لتساعد في عملية الإبتكار والتصميم، تستهدف جميع الطلبات ومنسوبات الجامعة الأكاديميات والإداريات وتوفير بيئة عمل تركز على العمل الجماعي والابتكاري.



ما هي الدارة المتكاملة ؟

هو منتج يكون الغرض منه أداء وظيفة إلكترونية، تشكل فيه العناصر - يكون أحدها على الأقل نشطاً - وجميع الوصلات، أو بعضها شكلاً متكاملاً في قطعة من المادة أو عليها، سواء في شكله النهائي أو الوسيط.

ما هو التصميم؟

هو الترتيب الثلاثي الأبعاد لعناصر دارة متكاملة - على أن يكون أحد تلك العناصر على الأقل نشطاً، ولجميع الوصلات، أو بعضها، أو الترتيب الثلاثي الأبعاد المعد لدارة متكاملة بفرض التصنيع.

ماذا تسمى وثيقة الحماية للدارات المتكاملة ؟

وثيقة الحماية التي تمنح للدارات المتكاملة هي شهادة التصميم

من يمنح شهادة التصميم؟

تمنح شهادة التصميم الهيئة السعودية للملكية الفكرية

متى تمنح شهادة التصميم؟

تمنح شهادة التصميم إذا كان التصميم أصيلاً، أي كان نتيجة جهد فكري بذله المصمم بنفسه، وكان غير مألوف لمبتكري التصميمات، وصانعي الدارات المتكاملة عند ابتكاره، وأما التصميم الذي يتكون من مجموعة من العناصر والوصلات المألوفة فيمعد أصيلاً إذا كانت هذه المجموعة كلها أصيلة.

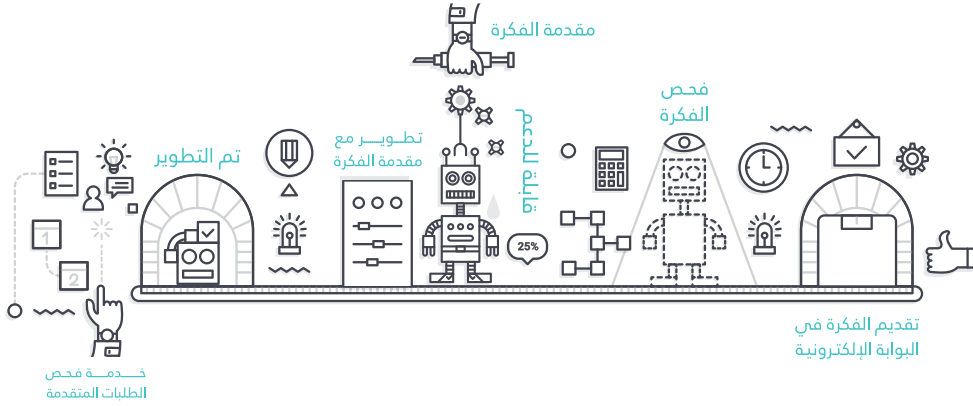
متى يجوز طلب تسجيل التصميم لدارة متكاملة؟

يجوز طلب تسجيل التصميم لدارة متكاملة إذا لم يكن التصميم قد استغل استغلالاً تجارياً بعد، أو كان موضع استغلال تجاري فترة لا تتجاوز السنتين في أي مكان في العالم.

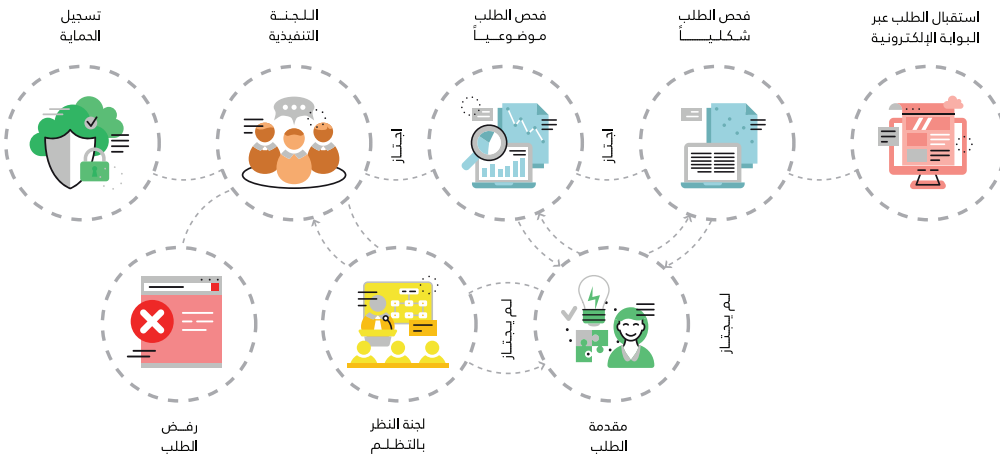
كم مدة حماية شهادة التصميم؟

مدة حماية شهادة التصميم عشر سنوات من تاريخ إيداع الطلب، أو عشر سنوات من تاريخ بدء استغلاله تجارياً في أي مكان في العالم، وفي كل الأحوال لا يجوز أن تتعدى مدة الحماية خمس عشرة سنة من تاريخ التوصل إلى التصميم.

خدمة تطوير الأفكار



خدمة فحص الطلبات المقدمة





التصميمات التخطيطية للدارات المتكاملة

2020-2022

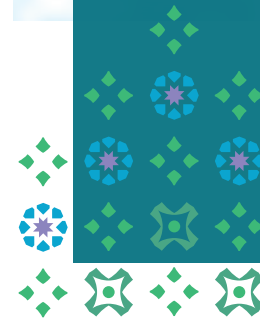
إدارة الملكية الفكرية



براءة الاختراع

2020-2022

إدارة الملكية الفكرية





كيف تتم تسمية الصنف النباتي ؟

تكون تسمية الصنف النباتي بتحديد جنسه ونوعه، ثم وضع اسم للنبات. ويجوز أن تكون تسمية الصنف من كلمة أو مجموعة كلمات وأرقام أو مجموعة حروف وأرقام بمعنى أو بدون معنى، شريطة أن تسمح التسمية بالتعرف على الصنف.

ما هي حقوق مالك البراءة النباتية ؟

يحق لمالك البراءة النباتية استغلال الصنف المحمي بما يأتي:
إنتاجها أو تكاثرها.
تكييفها لأغراض التكاثر.
تصديرها
استيرادها
عرضها للبيع أو بيعها، أو أي تسويق آخر.
تخزينها لأي غرض من الأغراض السابقة.

بالإضافة إلى حقه في رفع دعوى أمام لجنة النظر في دعاوى براءات الاختراع ضد أي شخص يتعدى على الصنف المحمي وأياً من أعمال الاستغلال المذكورة داخل المملكة ودون موافقته.

كم مدة حماية البراءة النباتية ؟

مدة حماية البراءة النباتية عشرون سنة من تاريخ إيداع الطلب، أما بالنسبة للأشجار والكروم فمدة حمايتها خمس وعشرون سنة.



هل تمنح البراءة النباتية لأكثر من مستنبت ؟

نعم، إذا كان الاختراع عملاً مشتركاً لعدة أشخاص كان الحق لهم جميعاً بالتساوي، ما لم يتفقوا على خلاف ذلك.

ما هي الأمور التي تمنع منح البراءة النباتية ؟

لا تمنح البراءة النباتية إذا كان استغلالها تجارياً مخالفاً للشريعة الإسلامية.
لا تمنح البراءة النباتية إذا كان استغلالها تجارياً مضراً بالحياة، أو بالصحة البشرية أو الحيوانية أو النباتية، أو مضراً إضراراً كبيراً بالبيئة.

هل يلزم سداد مقابل مالي للحصول على شهادة نموذج صناعي ؟

لا يلزم سداد المقابل المالي إذا كان التسجيل في نظام البراءات عن طريق إدارة الملكية الفكرية بجامعة الاميرة نورة بنت عبد الرحمن

ما هو الاختراع ؟

الاختراع هو فكرة يتوصل إليها المخترع ينتج عنها حل لمشكلة معينة في مجال التقنية.

ما هي الجهة التي تمنح براءات الاختراع ؟

تمنح براءة الاختراع الهيئة السعودية للملكية الفكرية

ما المقصود بكون الاختراع جديداً ؟

يكون الاختراع جديداً إذا لم يكن مسبقاً من حيث حالة التقنية السابقة. ويقصد بالتقنية السابقة في هذا المجال كل ما تحقق الكشف عنه للجمهور في أي مكان بالوصف المكتوب، أو الشفوي، أو بطريق الاستعمال، أو بأي وسيلة أخرى من الوسائل التي يتحقق بها العلم بالاختراع.

متى ينطوي الاختراع على خطوة ابتكارية ؟

يكون الاختراع منطوياً على خطوة ابتكارية إذا لم يتيسر لرجل المهنة العادي التوصل إليه بصورة بديهية نتيجة التقنية السابقة المتصلة بطلب البراءة.

ما هي حقوق مالك البراءة ؟

- ❁ إذا كان منتجاً : صناعته، أو بيعه، أو عرضه للبيع، أو استخدامه، أو تخزينه، أو استيراده لأي من تلك الأغراض.
- ❁ إذا كان عملية صناعية: استخدام العملية، أو القيام بأي من الأعمال المشار إليها في الفقرة السابقة، بالنسبة للمنتج الذي يتم الحصول عليه مباشرة باستخدام هذه العملية.
- ❁ ولا يشمل ذلك منع غيره من استغلال اختراعه في الأعمال الخاصة بأغراض البحث العلمي غير التجارية. هذا بالإضافة إلى حقه في رفع دعوى أمام لجنة النظر في دعاوى براءات الاختراع ضد أي شخص يتعدى على اختراعه، باستغلاله دون موافقته داخل المملكة

ما المقصود ببراءة الاختراع ؟

براءة الاختراع هي وثيقة حماية استثنائية تُمنح لمن توصل إلى اختراع.

ما هي شروط الحصول على براءة الاختراع ؟

يشترط أن يكون الاختراع جديداً، ومنطوياً على خطوة ابتكارية، وقابلًا للتطبيق الصناعي.

متى يعد الاختراع قابلاً للتطبيق الصناعي ؟

يعد الاختراع قابلاً للتطبيق الصناعي إذا أمكن تصنيعه، أو استعماله في أي مجال صناعي، أو زراعي، بما في ذلك الحرف اليدوية، وصيد الأسماك والخدمات.





من هو مستنبت النبات ؟

مستنبت النبات : الشخص الذي استنبت، أو اكتشف، أو طور صنفاً نباتياً جديداً.

ما هي الأصناف النباتية ؟

مجموعة نباتية من مصنف نباتي واحد، من أدنى الدرجات المعروفة، والتي يمكن تحديدها بالتعبير عن الخصائص الناتجة عن تركيب وراثي معين أو مجموعة معينة من التراكيب الوراثية، وتمييزها عن أي مجموعة نباتية أخرى بالتعبير عن إحدى الخصائص المذكورة على الأقل، واعتبارها وحدة بالنظر إلى قدرتها على التكاثر دون تغيير.

ماذا تسمى وثيقة الحماية التي تمنح للأصناف النباتية ؟

وثيقة الحماية التي تمنح للأصناف النباتية هي براءة نباتية.

ما هي الجهة التي تمنح البراءة النباتية ؟

تمنح البراءة النباتية الهيئة السعودية للملكية الفكرية

متى يعد الصنف النباتي جديداً ؟

يعد الصنف النباتي جديداً إذا لم يتم - عند تاريخ إيداع الطلب، أو تاريخ الأسبقية المطالب بها - بيع مواد التنازل أو التكاثر النباتي للصنف، أو منتجات محصول الصنف، أو لم تتم إتاحتها للغير من قبل مستنبت النبات، أو بموافقة لأغراض استغلال الصنف النباتي.

متى يعد الصنف النباتي مميزاً ؟

يعد الصنف النباتي مميزاً إذا أمكن تمييزه بوضوح عن أي صنف آخر يكون وجوده مشهوراً علانية عند تاريخ إيداع الطلب، أو في تاريخ الأسبقية المطالب بها.

متى يعد الصنف النباتي متجانساً ؟

يعد الصنف النباتي متجانساً إذا كان في صفاته الأساسية متجانساً بصورة كافية، مع مراعاة التباين المتوقع من خواص تكاثره.

متى يعد الصنف النباتي ثابتاً ؟

يعد الصنف النباتي ثابتاً إذا لم تتغير صفاته الأساسية إثر تكاثره المتتابع، أو في نهاية كل دورة تكاثر معينة.

هل تمنح البراءة لأكثر من مخترع ؟

نعم، إذا كان الاختراع عملاً مشتركاً لعدة أشخاص كان الحق لهم جميعاً بالتساوي، ما لم يتفقوا على خلاف ذلك.



ما هي الموضوعات التي لا تعد اختراعاً ؟

لا يعد من قبيل الاختراعات ما يلي :

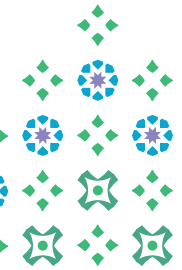
- الكتشافات، والنظريات العلمية، والطرق الرياضية.
- مخططات مزاولة الأعمال التجارية وقواعدها وأساليبها، أو ممارسة الأنشطة الذهنية المحضة، أو ممارسة لعبة من الألعاب.
- النباتات، والحيوانات، والعمليات - التي في معظمها حيوية - المستخدمة لإنتاج النباتات، أو الحيوانات، ويستثنى من ذلك الأحياء الحقيقية، والعمليات غير الحيوية، وعمليات علم الأحياء الحقيقية.
- طرق معالجة جسم الإنسان، أو الحيوان جراحياً، أو علاجياً، وطرق تشخيص المرض المطبقة على جسم الإنسان أو الحيوان، ويستثنى من ذلك المنتجات التي تستعمل في أي من تلك الطرق.
- ويدخل في ذلك برامج الحاسوب، وأي أعمال أخرى تدخل ضمن المصنفات الأدبية

هل يحق الاستفادة من الأسبقية (إيداع طلب سابق في دولة أخرى) ؟

يحق لمقدم الطلب الاستفادة من أسبقية طلب سابق، أودع خلال فترة الأسبقية (اثنا عشر شهراً من تاريخ إيداع الطلب السابق).

هل يلزم سداد مقابل مالي للحصول على براءة الاختراع ؟

لا يلزم سداد المقابل المالي إذا كان التسجيل في نظام البراءات عن طريق إدارة الملكية الفكرية بجامعة الاميرة نورة بنت عبد الرحمن

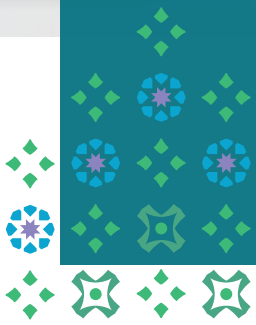




النماذج الصناعية

2020-2022

إدارة الملكية الفكرية



الأصناف النباتية

2020-2022

إدارة الملكية الفكرية





ما هي حقوق مالك شهادة النموذج الصناعي ؟

لمالك شهادة النموذج الصناعي الحق في رفع دعوى أمام لجنة النظر في دعاوى براءات الاختراع ضد أي شخص يتعدى على النموذج الصناعي باستغلاله لأغراض تجارية دون موافقته داخل المملكة، وذلك بصناعة، أو بيع، أو استيراد سلعة تتضمن، أو تجسد كلياً أو جوهرياً نموذجاً صناعياً منسوخاً.

كم مدة حماية النموذج الصناعي ؟

مدة حماية شهادة النموذج الصناعي عشر سنوات من تاريخ إيداع الطلب.

هل تمنح شهادة النموذج الصناعي لأكثر من مصمم ؟

نعم، إذا كان النموذج عملاً مشتركاً لعدة أشخاص كان الحق لهم جميعاً بالتساوي، ما لم يتفقوا على خلاف ذلك.

ما الأمور التي تمنع منح شهادة النموذج الصناعي ؟

لا تمنح شهادة النموذج الصناعي في الحالات التالية:



هل يلزم سداد مقابل مالي للحصول على شهادة نموذج صناعي ؟

لا يلزم سداد المقابل المالي إذا كان التسجيل في نظام البراءات عن طريق إدارة الملكية الفكرية بجامعة الاميرة نورة بنت عبد الرحمن

ما هو النموذج الصناعي ؟

النموذج الصناعي عبارة عن تجميع للخطوط أو الألوان ثنائي الأبعاد، أو شكل ثلاثي الأبعاد يضيف على أي منتج صناعي أو منتج من الحرف التقليدية مظهراً خاصاً، بشرط ألا يكون لمجرد غرض وظيفي أو تقني، ويدخل في ذلك تصميمات المنسوجات . و يحمي النموذج الصناعي عن طريق وثيقة حماية يُطلق عليها «شهادة النموذج الصناعي».

ما هي الجهة التي تمنح شهادة النموذج الصناعي ؟

تمنح شهادة النموذج الصناعي الهيئة السعودية للملكية الفكرية

ما هي شروط الحصول على شهادة النموذج الصناعي ؟

تمنح شهادة النموذج الصناعي إذا كان النموذج جديداً وله سمات تميزه عن النماذج الصناعية المعروفة.

متى يعد النموذج الصناعي جديداً ؟

يعد النموذج الصناعي جديداً إذا لم يكشف عنه للجمهور بالنشر في أي مكان بشكل ملموس، أو بالاستعمال، أو بأي وسيلة أخرى، وذلك قبل تاريخ إيداع طلب التسجيل أو طلب الأسبقية، ولا يعتد بالكشف عن النموذج الصناعي للجمهور، إذا حدث ذلك خلال فترة الأسبقية.

هل يحق الاستفادة من أسبقية إيداع طلب سابق في دولة أخرى ؟

يحق الاستفادة من أسبقية طلب سابق، أودع خلال فترة الأسبقية المحددة للنموذج الصناعي اعتباراً من تاريخ إيداع الطلب السابق ولمدة ستة أشهر.

