

# بوابة التوظيف الإلكترونية (دليل المستخدم للمتقدمين من الخارج)

جامعة الأميرة نورة بنت عبد الرحمن

## ◆ الفهرس ◆

الصفحة	الموضوع
٣	مقدمة.....
٣	التسجيل في البوابة.....
٥	خطوات اختيار الوظائف المتاحة.....
٧	خطوات التقديم:.....
٧	الخطوة الأولى/مراجعة الحساب.....
١٣	الخطوة الثانية/ إدخال تفاصيل طلب الوظيفة.....
١٤	الخطوة الثالثة/ التقييم.....
١٥	الخطوة الرابعة/ المراجعة.....
١٧	ملاحظات للمتقدمين:.....
١٧	الاطلاع أو تحديث المستندات أو بيانات الوظيفة المتقدم عليها.....
١٩	سحب طلب الوظيفة.....

## مقدمة

تستخدم بوابة التوظيف الإلكترونية لتقديم على الوظائف في جامعة الأميرة نورة بنت عبد الرحمن. ومن خلال البوابة يمكن استعراض الوظائف والتقديم على الوظيفة المطلوبة. كما يمكن للمتقدمين استعراض طلب الوظيفة وتعديله ومتابعته بالإضافة إلى خصائص أخرى سيتم شرحها بالتفصيل في هذا القسم.

## التسجيل في البوابة:

1/ عند التسجيل لأول مرة يتم النقر على زر قم بالتسجيل اليوم.

2/ تسجيل الدخول إذا كان لديك حساب مسبق.

صلاحيات الوصول سلة الوظيفة

التوظيف بالإنترنت

جامعة نورة بنت عبد الرحمن  
Noura bint Abdulrahman University

المصفحة الرئيسية الوظائف

1 أهلاً بك في بوابة التوظيف لجامعة الأميرة نورة بنت عبد الرحمن. يجب على المتقدمين للوظائف تسجيل حساب جديد ثم اتباع التعليمات لإكمال بياناتهم المطلوبة عبر الأنترنت وتعديلها. كما يُتاح للمتقدمين متابعة طلباتهم باستخدام حسابهم في البوابة. إذا أردت تغيير لغة العرض الخاصة بك الرجاء الضغط على رابط إدارة الحساب الخاص بي . تنمى لكم التوفيق

• وظائف جديدة (آخر 7 أيام)

2 هل أنت مستخدم جديد؟  
قم بالتسجيل اليوم

هل لديك حساب مسبق؟  
بريد إلكتروني  
كلمة المرور  
تسجيل الدخول

هل نسيت كلمة السر؟ نصيحة

مستخدم جديد لموقع الوظائف الخاص بنا؟  
إدارة الحساب الخاص بي  
إجراء البحث عن الوظيفة  
عرض سلة الوظائف  
عرض الوظائف المتقدم لها  
اضغط على هذا الرابط للاطلاع على دليل المستخدم  
نظام التوظيف الإلكتروني

عدد وجود أي استفسار بسعدنا نواصلكم مع فريق وحدة التوظيف على البريد الإلكتروني التالي / الوظائف الأكاديمية : RECRUITMENT-ADMINISTRATIVE@pnu.edu.sa ، الوظائف الإدارية : ACADEMIC@pnu.edu.sa هل ترغب في الحصول على وظيفة سريعاً؟ استخدم الحقول أدناه لتتقيد البحث ثم انقر بحث للبدء كلمات مفتاحية

تاريخ الإعلان عن الوظيفة

مسح بحث

٣ / قم بإدخال البيانات المطلوبة في حالة التسجيل من جديد ثم انقر على زر تنفيذ.

التوظيف بالإنترنت

جامعة الاميرة نورة بنت عبد الرحمن  
Princess Nourah bin Abdulrahman University

الصفحة الرئيسية <

الصفحة الرئيسية | الوظائف

التسجيل

إذا قمت بالتسجيل في Recruitment بالفعل، رجاء تسجيل الدخول الآن. وإذا لم تقم بالتسجيل بالفعل، رجاء إدخال التفاصيل الخاصة بك أدناه \* تشير إلى حقل مطلوب

إلغاء تنفيذ

التفاصيل الخاصة بك

\* بريد إلكتروني  
s123@hotmail.com

\* أعد إدخال البريد الإلكتروني  
s123@hotmail.com

\* الاسم الأول  
sara

\* اسم العائلة  
alahmad

\* رقم السجل المدني للسعوديين / الإقامة أو جواز السفر لغير السعوديين  
١٠٧٤٥٤٨٨٩

في حالة إدخال رقم جواز السفر لغير السعودي الرجاء استبعاد الأحرف وإدخال الأرقام فقط مسبقة بأصفر على اليسار لإكمال العشر خانات ، مثال : ٠٠٥٢٢٤٥٦٧ ١٠٧٤٥٤٨٨٩

\* أعد إدخال رقم السجل المدني للسعوديين / الإقامة أو جواز السفر لغير السعوديين  
١٠٧٤٥٤٨٨٩

كلمة المرور الخاصة بك

\* كلمة المرور  
.....

\* تأكيد كلمة المرور  
.....

إلغاء تنفيذ

الصفحة الرئيسية | الوظائف | صلاحية الوصول | صلة الوظيفة

حقوق النشر (c) محفوظة لأوراكل ٢٠١٦. كافة الحقوق محفوظة

جملة السرية

## خطوات اختيار الوظائف المتاحة:

١/ قم بالنقر على تبويب الوظائف.

٢/ اختر الوظائف المتاحة.

٣/ من القائمة المنسدلة لتاريخ الإعلان عن الوظيفة اختر "منذ شهر".

٤/ انقر على زر ذهاب.

الصفحة الرئيسية الوظائف

الوظائف المتاحة

الوظائف المتاحة

حفظ البحث

بحث

عرض عمليات البحث المحفوظة بحث متقدم

استخدم الحقول التالية لتنقيح البحث عن وظيفة. لزيادة إمكانيات البحث، اختر زر بحث متقدم

كلمات الأساس

(مثال: 088-088-088)

تاريخ الإعلان عن الوظيفة

ذهاب مسح

اختيار الاسم	المسمى الوظيفي	الجهة	تصنيف الوظيفة	توصيف مختصر	تاريخ الإعلان عن الوظيفة	حالة التوظيف	تقدم الآن
لم يتم إجراء بحث							

حفظ البحث

الصفحة الرئيسية الوظائف سلة الوظيفة الخروج

حقوق النشر (C) محفوظة لأبريل 2016. كافة الحقوق محفوظة

جملة السرية

٥/ ستظهر جميع الوظائف المتاحة في الموقع انقر على زر تقدم الآن الموجود أمام الوظيفة المراد التقدم لها.

التوظيف بالإنترنت
جامعة المنصورة نوره بنت عبد الرحمن  
Mansoura University for Advanced Studies

سلة الوظيفة الخروج
المسكنف

الوظائف الرئيسية
الوظائف المتاحة

الوظائف المتقدمة لها

الوظائف المتاحة

حفظ البحث

بحث

استخدم الحقول التالية لتنقيح البحث عن وظيفة. لزيادة إمكانيات البحث، اختر زر بحث متقدم

كلمات الأساس

(مثال: Java DBA للتسويق)

تاريخ الإعلان عن الوظيفة

اختر أسبوعين

مسح
ذهاب

Add to My Jobs

اختيار الوظائف:

اختيار الكل | اختيار لا شيء

اختيار الاسم	المسمى الوظيفي	الجهة	تصنيف الوظيفة	توصيف مختصر	تاريخ الإعلان عن الوظيفة	حالة التوظيف	تقدم الآن
test2-2017			مهيد	-	٢٩/٠١/١٤٣٩		
test2017			مهيد	-	٢٩/٠١/١٤٣٩		

تتائج البحث عن وظيفة

حفظ البحث

الصفحة الرئيسية الوظائف سلة الوظيفة الخروج

جملة السرية

**ملاحظة:** يمكنك اختيار وظيفة واحدة فقط.

## (خطوات التقديم)

### - الخطوة الأولى/ مراجعة الحساب

- ستظهر استمارة التقديم كما في الصورة أدناه ويمكنك تعبئتها للتقدم للوظيفة.

التوظيف بالإنترنت

جامعة الأميرة نورة بنت عبد الرحمن  
Princess Nourah bin Abdulrahman University

سلة الوظيفة الخروج

المسككف

الصفحة الرئيسية | الوظائف

مراجعة الحساب

إدخال تفاصيل طلب الوظيفة

التقييم

مراجعة

التفاصيل الأساسية | العنوان | أرقام الهواتف | المستندات | المؤهلات التعليمية | الخبرات السابقة | شهادات إضافية | المهارات

نموذج الوظيفة: يجب تعبئة هذا النموذج من قبل جميع المتقدمين لشغل أي وظيفة في جامعة الأميرة نورة بنت عبد الرحمن. وخلال تعبئته يرجى التأكد من إكمال جميع الحقول المطلوبة في النموذج مع رفع المستندات المطلوبة. عدم إتمام البيانات أو صحتها أو رفع المستندات المطلوبة أو الالتزام بالموعد النهائي للتسجيل سيكون سبباً لاستبعاد طلبك. ملاحظة: لن يتم قبول المستندات مرسلة عبر الفاكس أو بريد القس. ننشئ لك التوفيق... test2017

كجزء من طلب الوظيفة، يتم تقديم التالي من الحساب. يمكن استخدام الحقول أدناه لعمل أي تصحيحات على الحساب السابق لإتمام طلب الوظيفة \* تشير إلى حقل مطلوب

السيرة الذاتية

يمكنك رفع سيرتك الذاتية ان وجدت

رفع السيرة الذاتية

الرجوع إلى الأعلى

التفاصيل الأساسية

رجاء إدخال البيانات الشخصية الخاصة بك

\* الاسم الأول sara

\* اسم العائلة ahmed

عنوان بريد إلكتروني s123@hotmail.com

العنوان

الدولة المملكة العربية السعودية

\* العنوان: رجاء الإدخال < الرياض

الرجوع إلى الأعلى

أرقام الهواتف

\* رقم الهاتف

رقم هاتف المنزل

## - المستندات:

يستخدم هذا الجزء لرفع جميع المستندات المطلوبة في إعلان الوظيفة، ولرفع مستنداتك اتباع الخطوات التالية:

- ١- انقر على زر إضافة مستند آخر.
- ٢- قم باختيار الملف المراد رفعه وذلك بالضغط على زر استعراض.
- ٣- اختر نوع الملف من القائمة المنسدلة - في حالة عدم وجود نوع الملف يمكنك اختيار أخرى.
- ٤- انقر على زر رفع البيانات.

المستندات الرجوع إلى الأعلى

لرفع مستندات إضافية انقر على إضافة مستند آخر. يرجى رفع جميع المستندات المطلوبة في إعلان الوظيفة في هذا القسم

اسم الملف	نوع الملف	تاريخ رفع البيانات	التوصيف	حذف
لم يتم العثور على نتائج				
<div style="border: 2px solid red; padding: 2px; display: inline-block;">إضافة مستند آخر</div> <span style="margin-left: 20px;">1 →</span>				

المؤهلات التعليمية الرجوع إلى الأعلى

**يجب إدخال تفاصيل جميع الجامعات والكليات التي تم الالتحاق بها ابتداء من الأحدث إلى الأقدم**

رجاء إدخال تفاصيل عن الجامعات والكليات التي تم الالتحاق بها بالإضافة إلى المؤهلات التي تم الحصول عليها. إذا كانت هناك مؤهلات حصلت عليها من خارج المدرسة أو الجامعة يمكنك إدخالها في الجزء الخاص بالشهادات الإضافية

*الكلية أو الجامعة	*المدينة / الدولة	*الدرجة	التخصص	*تاريخ الحصول عليه	إضافة درجة	حذف
لم يتم العثور على نتائج						
<div style="border: 1px solid #ccc; padding: 2px; display: inline-block;">إضافة مؤسسة أخرى</div>						

✓ نصيحة: إذا كان لديك أكثر من مؤهل واحد من مؤسسة، اضبط أيقونة إضافة درجة لتسجيل مزيد من المؤهلات الرجاء إضافة مؤهلاتك التعليمية الخاصة بالجامعات أو الكليات (أكاديمية) أعلاه كما يمكنك رفع صور المستندات في قسم المستندات

✓ نصيحة: الرجاء إضافة مؤهلاتك التعليمية الخاصة بالجامعات أو الكليات (أكاديمية) أعلاه كما يمكنك رفع صور المستندات في قسم المستندات

الخبرات السابقة الرجوع إلى الأعلى

التفاصيل جهة العمل	تاريخ البداية	تاريخ النهاية	المسمى الوظيفي	المدينة / الدولة	حذف
لم يتم العثور على نتائج					
<div style="border: 1px solid #ccc; padding: 2px; display: inline-block;">إضافة جهة عمل أخرى</div>					

شهادات إضافية الرجوع إلى الأعلى

رجاء إدخال تفاصيل الشهادات الإضافية. المؤهلات التي تم الحصول عليها من الجامعة أو الكلية يجب إدخالها كجزء من المؤهلات التعليمية

الغنة	*نوع المؤهل	المؤهل	الدرجة/المستوى	تاريخ الاستلام	طريقة الاستلام	حذف
لم يتم العثور على نتائج						
<div style="border: 1px solid #ccc; padding: 2px; display: inline-block;">إضافة مؤهل آخر</div>						

✓ نصيحة: الرجاء إضافة أي مؤهلات إضافية (غير أكاديمية) أعلاه كما يمكنك رفع صور المستندات في قسم المستندات



جامعة الفارقة نور بنت عبد الرحمن  
Al-Farooq Univ. Abulqadhim University

التوظيف بالإنترنت

سلة الوظيفة الخروج

المسكنف منفصلة

المصفحة الرئيسية

عام الحساب الخاص بي

رفع بيانات المستند

\* تشير إلى حقل مطلوب

إلغاء رفع البيانات 1

\* مسار الملف  
du:alPMCRSTGVDI03faalshabromi\Desktop... استعراض 2

التوصيف

\* نوع الملف شهادة البكالوريوس 3

رفع البيانات إلغاء

المصفحة الرئيسية الوظائف سلة الوظيفة الخروج

حقوق النشر (C) محفوظة لأركان 2016 كافة الحقوق محفوظة

جملة السرية

**ملاحظة: نقتراح** عليك جمع المستندات في ملف بصيغة (PDF) وتصغير حجمه عن طريق المواقع أو البرامج المتخصصة كموقع

[SMALLPDF.COM](http://SMALLPDF.COM)

- يمكن إضافة ملف جديد بالنقر على زر إضافة مستند آخر كما يمكن حذف أي مستند بالنقر على أيقونة الحذف جانب الملف المراد حذفه.

المستندات

الرجوع إلى الأعلى

رفع مستندات إضافية أفرغ على إضافة مستند آخر. يرجى رفع جميع المستندات المطلوبة في إعلان الوظيفة في هذا القسم

اسم الملف	نوع الملف	تاريخ رفع البيانات	النوصيف	حذف
البكالوريوس.docx	شهادة البكالوريوس	٢٧/٠١/١٤٣٩		

إضافة مستند آخر

المؤهلات التعليمية

الرجوع إلى الأعلى

يجب إدخال تفاصيل جميع الجامعات والكليات التي تم الإلتحاق بها ابتداء من الأحدث إلى الأقدم

رجاء إدخال تفاصيل عن الجامعات والكليات التي تم الإلتحاق بها بالإضافة إلى المؤهلات التي تم الحصول عليها. إذا كانت هناك مؤهلات حصلت عليها من خارج المدرسة أو الجامعة يمكنك إدخالها في الجزء الخاص بالشهادات الإضافية

*الكلية أو الجامعة	*المدينة / الدولة	*الدرجة	التخصص	*تاريخ الحصول عليه	إضافة درجة	حذف

لم يتم العثور على نتائج

إضافة مؤسسة أخرى

نصيحة إذا كان لديك أكثر من مؤهل واحد من مؤسسة، اضغط أيقونة إضافة درجة لتسجيل مزيد من المؤهلات الرجاء إضافة مؤهلاتك التعليمية الخاصة بالجامعات أو الكليات (أكاديمية) أعلاه كما يمكنك رفع صور المستندات في قسم المستندات

نصيحة الرجاء إضافة مؤهلاتك التعليمية الخاصة بالجامعات أو الكليات (أكاديمية) أعلاه كما يمكنك رفع صور المستندات في قسم المستندات

## -المؤهلات التعليمية:

يستخدم هذا الجزء لإدخال بيانات المؤهلات التعليمية للمتقدم. لإضافة البيانات قم باتباع الخطوات التالية:  
١- انقر على زر إضافة مؤسسة أخرى.

المستندات

لرفع مستندات إضافية انقر على إضافة مستند آخر. يرجى رفع جميع المستندات المطلوبة في إعلان الوظيفة في هذا القسم.

اسم الملف	نوع الملف	تاريخ رفع البيانات	الوصف	حذف
البيكالوريوس.docx	شهادة البكالوريوس	٢٧/٠١/١٤٣٩		حذف

إضافة مستند آخر

---

المؤهلات التعليمية

يجب إدخال تفاصيل جميع الجامعات والكليات التي تم الالتحاق بها ابتداء من الأحدث إلى الأقدم  
رجاء إدخال تفاصيل عن الجامعات والكليات التي تم الالتحاق بها بالإضافة إلى المؤهلات التي تم الحصول عليها. إذا كانت هناك مؤهلات حصلت عليها من خارج المدرسة أو الجامعة يمكنك إدخالها في الجزء الخاص بالشهادات الإضافية  
أو يتم التفتيش على نتائج

*الكلية أو الجامعة	*المدينة / الدولة	*الدرجة	التخصص	*تاريخ الحصول عليه	إضافة درجة	حذف
					+	حذف

إضافة مؤسسة أخرى

نصيحة: إذا كان لديك أكثر من مؤهل واحد من مؤسسة، اضغط أيقونة إضافة درجة لتسجيل مزيد من المؤهلات الرجاء إضافة مؤهلاتك التعليمية الخاصة بالجامعات أو الكليات (أكاديمية) أعلاه كما يمكنك رفع صور المستندات في قسم المستندات

نصيحة: الرجاء إضافة مؤهلاتك التعليمية الخاصة بالجامعات أو الكليات (أكاديمية) أعلاه كما يمكنك رفع صور المستندات في قسم المستندات

٢- قم بتعبئة البيانات المطلوبة كما يمكن إضافة بيانات مؤهل آخر بالنقر على زر إضافة مؤسسة أخرى كما يمكن حذف بيانات أي مؤهل بالنقر على أيقونة الحذف.

المؤهلات التعليمية

يجب إدخال تفاصيل جميع الجامعات والكليات التي تم الالتحاق بها ابتداء من الأحدث إلى الأقدم  
رجاء إدخال تفاصيل عن الجامعات والكليات التي تم الالتحاق بها بالإضافة إلى المؤهلات التي تم الحصول عليها. إذا كانت هناك مؤهلات حصلت عليها من خارج المدرسة أو الجامعة يمكنك إدخالها في الجزء الخاص بالشهادات الإضافية  
أو يتم التفتيش على نتائج

*الكلية أو الجامعة	*المدينة / الدولة	*الدرجة	التخصص	*تاريخ الحصول عليه	إضافة درجة	حذف
جامعة الملك سعود	الرياض	ماجستير	إدارة أعمال	يناير 2013	+	حذف

إضافة مؤسسة أخرى

نصيحة: إذا كان لديك أكثر من مؤهل واحد من مؤسسة، اضغط أيقونة إضافة درجة لتسجيل مزيد من المؤهلات الرجاء إضافة مؤهلاتك التعليمية الخاصة بالجامعات أو الكليات (أكاديمية) أعلاه كما يمكنك رفع صور المستندات في قسم المستندات

نصيحة: الرجاء إضافة مؤهلاتك التعليمية الخاصة بالجامعات أو الكليات (أكاديمية) أعلاه كما يمكنك رفع صور المستندات في قسم المستندات

## -الخبرات السابقة:

يستخدم هذا الجزء لإدخال أي خبرات عمل سابقة لك. وذلك بإتباع الخطوات التالية:

١- انقر على زر إضافة جهة عمل أخرى.

المؤهلات التعليمية

**يجب إدخال تفاصيل جميع الجامعات والكليات التي تم الالتحاق بها ابتداء من الأحدث إلى الأقدم**

رجاء إدخال تفاصيل عن الجامعات والكليات التي تم الالتحاق بها بالإضافة إلى المؤهلات التي تم الحصول عليها. إذا كانت هناك مؤهلات حصلت عليها من خارج المدرسة أو الجامعة يمكنك إدخالها في الجزء الخاص بالشهادات الإضافية

حذف	إضافة درجة	تاريخ الحصول عليه*	التخصص	الدرجة*	المدينة / الدولة

لم يتم العثور على نتائج

[إضافة مؤسسة أخرى](#)

✓ نصيحة: إذا كان لديك أكثر من مؤهل واحد من مؤسسة، اضغط أيقونة إضافة درجة لتسجيل مزيد من المؤهلات الرجاء إضافة مؤهلاتك التعليمية الخاصة بالجامعات أو الكليات (أكاديمية) أعلاه كما يمكنك رفع صور المستندات في قسم المستندات

✓ نصيحة: الرجاء إضافة مؤهلاتك التعليمية الخاصة بالجامعات أو الكليات (أكاديمية) أعلاه كما يمكنك رفع صور المستندات في قسم المستندات

الخبرات السابقة

رجاء إدخال تفاصيل جهة العمل

حذف	تاريخ البداية	تاريخ النهاية	المسمى الوظيفي	المدينة / الدولة

لم يتم العثور على نتائج

[إضافة جهة عمل أخرى](#)

شهادات إضافية

رجاء إدخال تفاصيل الشهادات الإضافية، المؤهلات التي تم الحصول عليها من الجامعة أو الكلية يجب إدخالها كجزء من المؤهلات التعليمية

حذف	نوع المؤهل*	المؤهل	الدرجة/المستوى	تاريخ الاسلام	طريقة الاستلام

لم يتم العثور على نتائج

[إضافة مؤهل آخر](#)

✓ نصيحة: الرجاء إضافة أي مؤهلات إضافية (غير أكاديمية) أعلاه كما يمكنك رفع صور المستندات في قسم المستندات

المهارات

رجاء إدخال تقييم المهارات التي لديك

حذف	المستوى	تفاصيل إضافية عن عنصر القدرة

لم يتم العثور على نتائج

[إضافة مهارة أخرى](#)

٢- قم بتعبئة البيانات الخاصة بك كما يمكن إضافة خبرة أخرى بالنقر على زر إضافة جهة عمل أخرى كما يمكن حذف البيانات بالنقر على أيقونة الحذف.

الخبرات السابقة

إظهار كل التفاصيل | إخفاء كل التفاصيل

حذف	تاريخ البداية	تاريخ النهاية	المسمى الوظيفي	المدينة / الدولة

توصيف مهام الوظائف

[إضافة جهة عمل أخرى](#)

-عند الانتهاء من تعبئة خانة الخطوة الأولى نضغط زر التالي الموجود نهاية الصفحة للانتقال للخطوة الثانية.

**يجب إدخال تفاصيل جميع الجامعات والكليات التي تم الالتحاق بها ابتداء من الأحدث إلى الأقدم**  
 رجاء إدخال تفاصيل عن الجامعات والكليات التي تم الالتحاق بها بالإضافة إلى المؤهلات التي تم الحصول عليها. إذا كانت هناك مؤهلات حصلت عليها من خارج المدرسة أو الجامعة يمكنك إدخالها في الجزء الخاص بالشهادات الإضافية

حذف	إضافة درجة	*تاريخ الحصول عليه	الخصص	*الدرجة	*المدينة / الدولة	*الكلية أو الجامعة

لم يتم العثور على نتائج  
 إضافة مؤسسة أخرى

✓ نصيحة إذا كان لديك أكثر من مؤهل واحد من مؤسسة، اضبط أيقونة إضافة درجة لتسجيل مزيد من المؤهلات الرجاء إضافة مؤهلاتك التعليمية الخاصة بالجامعات أو الكليات (أكاديمية) أعلاه كما يمكنك رفع صور المستندات في قسم المستندات  
 ✓ نصيحة الرجاء إضافة مؤهلاتك التعليمية الخاصة بالجامعات أو الكليات (أكاديمية) أعلاه كما يمكنك رفع صور المستندات في قسم المستندات

الرجوع إلى الأعلى

**الخبرات السابقة**

حذف	المدينة / الدولة	المسمى الوظيفي	تاريخ النهاية	تاريخ البداية	جهة العمل

لم يتم العثور على نتائج  
 إضافة جهة عمل أخرى

الرجوع إلى الأعلى

**شهادات إضافية**

حذف	طريقة الاستلام	تاريخ الاستلام	المؤهل / المستوى	المؤهل	*نوع المؤهل	العنة

لم يتم العثور على نتائج  
 إضافة مؤهل أخرى

✓ نصيحة الرجاء إضافة أي مؤهلات إضافية (غير أكاديمية) أعلاه كما يمكنك رفع صور المستندات في قسم المستندات

الرجوع إلى الأعلى

**المهارات**

حذف	تفاصيل إضافية عن عنصر القدرة	المستوى	*المهارة

لم يتم العثور على نتائج  
 إضافة مهارة أخرى

إلغاء الخطوة 1 من 4: مراجعة الحساب التالي

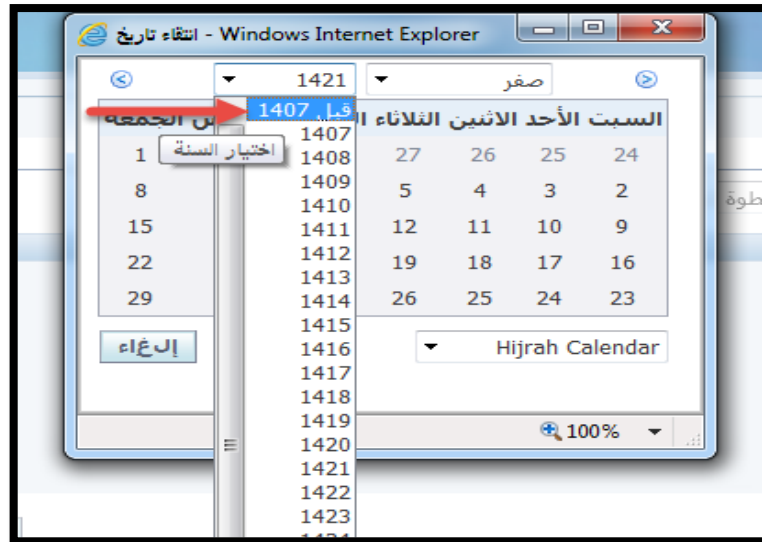
الصحة الرئيسية | الوظائف | سلة الوظيفة | الخروج  
 حقوق النشر (c) مطروحة لأوراكل 2016. كافة الحقوق محفوظة  
 جملة الحرية

## - الخطوة الثانية/ إدخال تفاصيل طلب الوظيفة

- ١/ ادخل تاريخ الميلاد الهجري وذلك بالنقر على أيقونة التقويم
- ٢/ اختيار تاريخ مولدك واختيار الجنس المناسب.
- ٣/ انقر على زر تالي الموجود نهاية الصفحة.



**ملاحظة:** في حال عدم ظهور السنة المناسبة أنقر على أول قيمة في قائمة السنوات.



## - الخطوة الثالثة/ التقييم

- قم بتعبئة جميع الأسئلة في الصفحة ثم انقر على زر انتهاء الاختبار.

التوظيف بالإنترنت

جامعة البصرة نور ه بنت عبد الرحمن  
Basra University for Women

إرشادات الاختبار: test1  
أجب عن الأسئلة الموجودة في هذه الصفحة . انقر إنهاء الاختبار إذا كنت جاهزًا لتقديم الاختبار.

الصفحة 1 من 1

إلغاء

إنهاء الاختبار

info  
(قم بالإجابة على كل الأسئلة الموجودة في هذا القسم)

١. رقم هاتف ولي الأمر:

٢. مكان الإقامة الدائم :

٣. مكان الإقامة الدائم ؟  
 الرياض  
 خارج الرياض

٤. في حال كانت الإقامة خارج الرياض اذكر مقر الإقامة ( و في حال كانت الرياض اكتب صفر )

## - الخطوة الرابعة/ المراجعة

- قم بمراجعة طلب الوظيفة ثم انقر زر انتهاء.

جامعة الاميرة نورة بنت عبد الرحمن  
Princess Nourah bint Abdulrahman University

التوظيف بالإنترنت

سلة الوظيفة الخروج

الصفحة الرئيسية | الوظائف

مراجعة الحساب | إدخال تفاصيل طلب الوظيفة | التقديم | مراجعة

تفاصيل التعليم والمؤهلات والتوظيف | تقييم طلب الوظيفة

مراجعة طلب الوظيفة: test2017

إلغاء | للخلف | الخطوة 4 من 4: مراجعة | إنهاء

التفاصيل الشخصية

نظرة عامة

اسم العائلة: aa  
الاسم الأول: tahani  
عنوان بريد إلكتروني: [Redacted]  
لغة العرض: عربي  
اسم الوكالة:

الدولة: المملكة العربية السعودية

أرقام الهواتف

رقم الهاتف	أوقات الاتصال
رقم هاتف المنزل	
رقم الجوال	
رقم جوال آخر	

المستندات

اسم الملف	نوع الملف	تاريخ تصدير البيانات	التوصيف
المكالوريوس.docx	شهادة البكالوريوس	٢٧/٠١/١٤٣٩	

تفاصيل التعليم والمؤهلات والتوظيف

- ستظهر رسالة تأكيد لطلبك "نشكرك على تقديم طلب التوظيف".

جامعة أم القرى - بنت عبد الرحمن  
Umm Al-Qura University - Bent Abd Al-Rahman

التوظيف بالإنترنت

السلة الوظيفية الخروج

منشئة المنسكف

الصفحة الرئيسية الوظائف

تأكيد  
نشكرك على تقديم طلب التوظيف

الوظائف: الوظائف المتاحة

حفظ البحث

بحث متقدم

رجاء ملاحظة أن البحث غير حساس لحالة الأحراف

كلمات الأساس

تاريخ الإعلان عن الوظيفة

الموقع

الدولة

المسافة من الموقع (أميال)

الموظف

العقد

فئة الوظيفة

أستاذ  
أستاذ مساعد  
أستاذ مشارك  
محاضر  
مدرسين لفة  
معيد  
وظائف ادارية  
وظائف صحية

مبلغ السفر

العمل بالمنزل

حالة التوظيف

مطابقة القدرات

مطابقة المؤهلات

مسح

ذهاب

اختيار الاسم	المسمى الوظيفي	اسم المنشأة	المنطقة المهنية	توصيف مختصر	الموقع	المسافة من الموقع	تاريخ الإعلان عن الوظيفة	حالة التوظيف	تطبيق الآن
لم يتم إجراء بحث									

حفظ البحث

الصفحة الرئيسية الوظائف سلة الوظيفية الخروج

حقوق النشر (c) محفوظة لأرزل ٢٠١٦ كافة الحقوق محفوظة

جملة السرية



## - ملاحظات للمتقدمين:

- ١- عند الرغبة في الاطلاع أو تحديث المستندات أو بيانات الوظيفة المتقدم عليها:  
بعد دخولك على حسابك الخاص باستخدام البريد الالكتروني الذي تم تسجيله سابقاً انقر على الحساب الخاص بي  
ثم البيانات الشخصية.

### ملاحظة عند تحديث أو اضافة مستندات:

- في حال تجاوز عدد المرفقات ٥ مرفقات سوف تجد المستندات المتبقية بالصفحة التالية وذلك بالضغط على زر التالي كما يتوجب عليك النقر على زر حفظ بعد الانتهاء من تحديث أو اضافة مستندات.

بعض المصنوع

**العنوان**

الدولة  \*  
العنوان

**أرقام الهواتف**

\* رقم الهاتف

رقم هاتف المنزل

رقم الجوال

رقم جوال آخر

**المستندات**

السابق 1-5 من 8 التالي

اسم الملف	نوع الملف	تاريخ رفع البيانات	التوصيف	حذف
البيكالوريوس.docx	شهادة الماجستير	٢٩/٠١/١٤٣٩		
السيرة الذاتية.docx	قائمة المستندات المدني	٢٩/٠١/١٤٣٩		
السيرة الذاتية.docx	صورة من نتيجة اختبار IELTS	٢٩/٠١/١٤٣٩		
البنس.docx	صورة من نتيجة اختبار IELTS	٢٩/٠١/١٤٣٩		
السجل الأكاديمي.docx	معادلة شهادة الماجستير	٢٩/٠١/١٤٣٩		

[إضافة مستند آخر](#)

نصيحة:الرفع مستندات اضافية انقر على اضافة مستند آخر ، يرجى رفع جميع المستندات المطلوبة في اعلان الوظيفة في هذا القسم

٢- سحب طلب الوظيفة في حالة الرغبة في **تغيير** الوظيفة المتقدم عليها والتقديم على وظيفة أخرى:

١. من الصفحة الرئيسية
٢. عام
٣. تفاصيل طلب الوظيفة



1 الصفحة الرئيسية  
2 عام  
3

موقع الوظائف الخاص بنا test office

التبليغات  
مدرج أدناه أحدث خمسة تبليغات. انقر الموضوع المراد الاستجابة له. اختر زر قائمة كاملة لرؤية كل التبليغات الخاصة بك  
لم يتم العثور على نتائج

من	الموضوع	مرسل

الوظائف المتقدم لها  
فيما يلي قائمة للوظائف التي تم تحديدها. حدد القائمة الكاملة لمراجعة قائمة بكل طلبات الوظائف

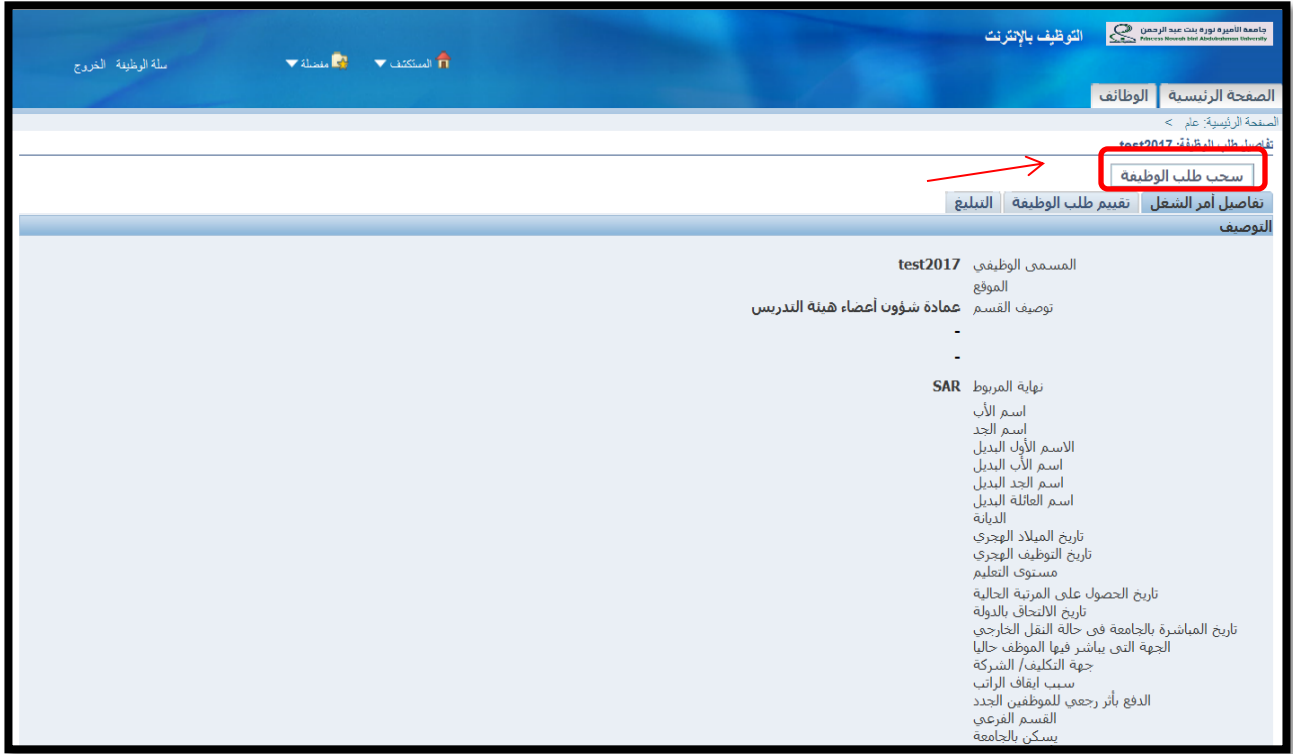
الاسم	المسمى الوظيفي	الجهة	الحالة	تفاصيل طلب الوظيفة
تجسيبي	محاضر	وكالة الجامعة	طلب وظيفة نشط	تفاصيل طلب الوظيفة

المقابلات الخاصة بي

الاسم	التاريخ	وقت البداية	وقت النهاية	النوع	الفئة	الحالة	الموقع	منطقة التوقيت	القائم بالمقابلة الأساسي	اسم الممثل	رقم الممثل	تفاصيل المقابلة

لم يتم العثور على نتائج

#### ٤. سحب طلب الوظيفة.



التوظيف بالإنترنت

جامعة الميقاتية نور محمد الرحمن  
Mikroo University Nor Mohamed Al-Ramhan

الصفحة الرئيسية الوطائف

الصفحة الرئيسية: عام <

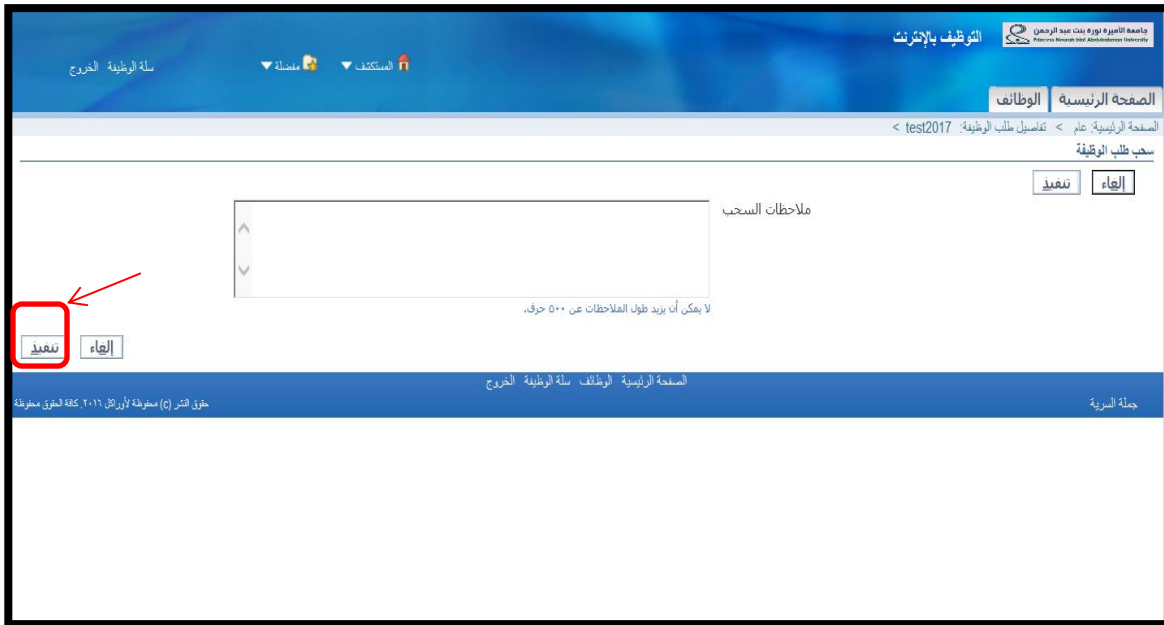
سحب طلب الوظيفة

تفاصيل أمر الشغل تقييم طلب الوظيفة التبليغ

التوصيف

test2017 المسمى الوظيفي  
الموقع  
توصيف القسم عمادة شؤون أعضاء هيئة التدريس  
-  
-  
نهاية المربوط SAR  
اسم الأب  
اسم الجد  
الاسم الأول البديل  
اسم الأب البديل  
اسم الجد البديل  
اسم العائلة البديل  
الديانة  
تاريخ الميلاد الهجري  
تاريخ التوظيف الهجري  
مستوى التعليم  
تاريخ الحصول على المرمية الحالية  
تاريخ الالتحاق بالدولة  
تاريخ المباشرة بالجامعة في حالة النقل الخارجي  
الجهة التي يباشر فيها الموظف حاليا  
جهة التكليف/ الشركة  
سبب انقاف الراتب  
الدفع بأثر رجعي للموظفين الجدد  
القسم الفرعي  
يسكن بالجامعة

#### ٥. يتم كتابة السبب ثم الضغط على زر تنفيذ.



التوظيف بالإنترنت

جامعة الميقاتية نور محمد الرحمن  
Mikroo University Nor Mohamed Al-Ramhan

الصفحة الرئيسية الوطائف

الصفحة الرئيسية: عام < تفاصيل طلب الوظيفة: test2017 <

سحب طلب الوظيفة

تنفيذ إلغاء

ملاحظات السحب

لا يمكن أن يزيد طول الملاحظات عن ٥٠٠ حرف.

إلغاء تنفيذ

الصفحة الرئيسية الوطائف سلة الوظيفة الخروج

حقوق النشر (c) محفوظة لأثرها، ٢٠١١ ٤٤٤ حقوق محفوظة

جملة السرية

،، بالتوفيق،،