



المركز الوطني للتقويم والاعتماد الأكاديمي
National Center for Academic Accreditation and Evaluation



قسم الدراسات الإسلامية
بجامعة الأميرة نورة بنت عبد الرحمن



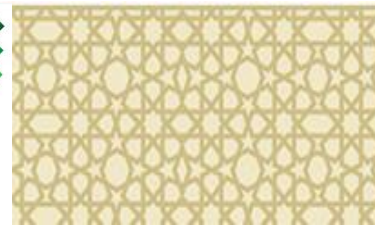
جامعة الأميرة نورة بنت عبد الرحمن
Princess Nourah Bint Abdulrahman University

توصيف المقرر الدراسي

اسم المقرر: التلاوة والحفظ والتجويد (٣)

رمز المقرر: قرأ (٢١٣ت)





المركز الوطني للتقويم والاعتماد الأكاديمي
National Center for Academic Accreditation and Evaluation



نموذج توصيف مقرر دراسي

اسم المؤسسة التعليمية: جامعة الأميرة نورة بنت عبد الرحمن
الكلية / القسم: كلية الآداب / قسم الدراسات الإسلامية
تاريخ التوصيف: ١ / ١ / ١٤٤٠ هـ

أ. التعريف بالمقرر الدراسي ومعلومات عامة عنه:

١. اسم المقرر الدراسي ورمزه: التلاوة والحفظ والتجويد (٣) - قرأ (٢١٣) ت
٢. عدد الساعات المعتمدة: ساعة واحدة (ساعتان عمليتان)
٣. البرنامج الذي يقدم ضمنه المقرر الدراسي: برنامج بكالوريوس الدراسات الإسلامية
٤. السنة أو المستوى الدراسي الذي يعطى فيه المقرر الدراسي: المستوى الرابع
٥. المتطلبات السابقة لهذا المقرر (إن وجدت): لا يوجد
٦. المتطلبات المتزامنة مع هذا المقرر (إن وجدت): لا يوجد
٧. موقع تقديم المقرر، إن لم يكن في المقر الرئيس للمؤسسة التعليمية: كلية الآداب المبني (١٢٢)
٨. نمط الدراسة المتبع (اختر كل ما ينطبق):

القاعات المحاضرات التقليدية	النسبة:	٪١٠٠	✓
التعليم الإلكتروني	النسبة:	-	-
تعليم مدمج (تقليدي وعن طريق الإنترنت)	النسبة:	-	-
بالمراسلة	النسبة:	-	-
أخرى	النسبة:	-	-

تعليقات: لا يوجد

ب. الأهداف:

١. ما هدف المقرر الرئيس؟

يهدف المقرر إلى أن تتلو الطالبة الجزء المحدد من القرآن الكريم تلاوة مجودة خالية من اللحن الجلية والخفية، وتحفظ السور المطلوبة حفظاً متقناً، وتعرف معاني الألفاظ الغريبة في السور المحفوظة، والإمام بأهم أحكام التجويد وأداب تلاوة القرآن.

٢. اذكر بإيجاز أي خطط - يتم تنفيذها - لتطوير وتحسين المقرر الدراسي:

- 📖 التقويم المستمر للمقرر من قبل أعضاء هيئة التدريس في القسم.
- 📖 استخدام الوسائل المتعددة في تلاوة القرآن الكريم وتجويده.
- 📖 مقارنة محتوى المقرر وأهدافه بما يتم تقديمه في الكليات الأخرى المحلية والعالمية، والاستفادة مما لديها من وسائل وطرق في الارتقاء بتدريس المقرر.
- 📖 استخدام معامل القرآن الكريم في تلاوة السور القرآنية المقرر.

ج. وصف المقرر الدراسي:

وصف عام للمقرر:

يتناول مقرر التلاوة والحفظ والتجويد (٣) ثلاث مجالات فرعية: المجال الأول: ويتضمن تلاوة سورة الأنبياء والحج تلاوة صحيحة خالية من اللحن الجلية والخفية، كما يتضمن المجال الثاني حفظ السور التالية: يس، والصفات، وص، والزمر، مع تعريف الطالبة بمعاني الألفاظ الغريبة في السور المحفوظة، ويتضمن المجال الثالث: معرفة الطالبة بمعايير من معايير علم التجويد هما: حكم النون والميم المشددين، واللامات الساكنة وأحكامها.

١. الموضوعات التي ينبغي تناولها:

ساعات التدريس	عدد الأسابيع	قائمة الموضوعات
٤	٢	حكم النون والميم المشددين: - الغنة: تعريفها ومخرجها، ومقدارها، وحروفها، ومراتبها. - تطبيقات قرآنية على النون والميم المشددين، ومراتب الغنة. تلاوة: سورة الأنبياء من الآية ١-٣٥. حفظ: سورة يس من الآية ١-٤٠.

المركز الوطني للتقويم والاعتماد الأكاديمي
National Center for Academic Accreditation and Evaluation

٢	١	- اللامات الساكنة وأحكامها: - لام التعريف: المراد بها، وأحكامها. - لام الفعل: المراد بها وأحكامها. - لام الأمر: المراد بها وحكمها. تلاوة: سورة الأنبياء من الآية ٣٦-٧٢. حفظ: سورة يس من الآية ٤١-٨٣.
٤	٢	- اللامات الساكنة وأحكامها: - لام الاسم: المراد بها وحكمها. - لام الحرف: المراد بها وأحكامها. - تطبيقات على اللامات الساكنة. تلاوة: سورة الأنبياء من الآية ٧٣-٩٠. حفظ: سورة الصافات من الآية ١-٧٦.
٤	٢	تلاوة: سورة الأنبياء من الآية ٩١-١١٢. حفظ: سورة الصافات من الآية ٧٧-١٨٢.
٢	١	تلاوة: سورة الحج من الآية ١-١٥. حفظ: سورة ص من الآية ١-٤٢.
٤	٢	تلاوة: سورة الحج من الآية ١٦-٣٠. حفظ: سورة ص من الآية ٤٣-٨٨* سورة الزمر من الآية ١-٥٠.
٢	١	تلاوة: سورة الحج من الآية ٣١-٤٦. حفظ: سورة الزمر من الآية ٦-٣١.
٢	١	تلاوة: سورة الحج من الآية ٤٧-٦٤. حفظ: سورة الزمر من الآية ٣٢-٥٢.
٢	١	تلاوة: سورة الحج من الآية ٦٥-٧٨. حفظ: سورة الزمر من الآية ٥٣-٧٥.
٢	١	الاختبار النهائي الشفوي

٢. إجمالي عدد ساعات المقر وتوزيعها:

المجموع	أخرى	تطبيق	معامل أو استديو	دروس إضافية	محاضرات	
٣٠ ساعة	لا يوجد	لا يوجد	لا يوجد	لا يوجد	٣٠ ساعة	ساعات التدريس الفعلية
١٥ ساعة					١٥ ساعة	الساعات المعتمدة

٣. عدد ساعات الدراسة / التعلم الفردي (الإضافي) التي يقوم بها الطالب خلال أسبوعياً: لا يوجد

المركز الوطني للتقويم والاعتماد الأكاديمي

National Center for Academic Accreditation and Evaluation

٤. مخرجات التعلم للمقرر وفقاً لمجالات الإطار الوطني للمؤهلات واتساقها مع طرق قياسها واستراتيجيات تدريسها:

جدول مخرجات التعلم للمقرر

م	مخرجات التعلم للمقرر وفقاً لمجالات الإطار الوطني للمؤهلات	استراتيجيات التدريس للمقرر	طرق التقويم
١	المعرفة		
١-١	أن تسمع الطالبة السور التالية يس، والصفات، وص، والزمر، تسميعاً متقناً.	<ul style="list-style-type: none"> المحاضرة المطورة الأسئلة والأجوبة المناقشات الجماعية 	<ul style="list-style-type: none"> التقويم البنائي: (الاختبارات الشفهية والتحريرية، تقييم المناقشات والتكاليف، الملاحظة)
٢-١	أن تتلو الطالبة سورة الأنبياء والحج تلاوة صحيحة خالية من اللحن الجليلة والخفية.	<ul style="list-style-type: none"> سماع المقطع المحدد على شريط لقارئ متقن موجود 	<ul style="list-style-type: none"> التقويم النهائي: (الاختبار النهائي الشفهي)
٢	المهارات المعرفية (الإدراكية)		
١-٢	أن تستخرج الطالبة معاني الكلمات الغامضة في النصاب من كتب المعاني والتفسير على وجه الاختصار.	<ul style="list-style-type: none"> المحاضرة المطورة المناقشة الجماعية ورش العمل الصغيرة 	<ul style="list-style-type: none"> الملاحظة المباشرة تقييم الأقران التقويم البنائي: (الاختبارات الشفهية والتحريرية، تقييم المناقشات والتكاليف).
٢-٢	أن تقارن الطالبة بين أحكام اللامات الساكنة.	<ul style="list-style-type: none"> الطريقة الاستقرائية 	<ul style="list-style-type: none"> التقويم النهائي: (الاختبار النهائي الشفوي، ملف الإنجاز)
٣	مهارات العلاقات الشخصية وتحمل المسؤولية		
١-٣	أن تتحمل الطالبة مهارة المسؤولية وقيادة الفريق.	<ul style="list-style-type: none"> العمل الجماعي التعلم التعاوني ورش العمل الصغيرة 	<ul style="list-style-type: none"> الملاحظة المباشرة التقييم الذاتي تقييم الأقران
٤	مهارات الاتصال ومهارات تقنية المعلومات والمهارات العددية		
١-٤	أن تستخدم الطالبة التقنية الحديثة في تعلم القرآن وحفظه.	<ul style="list-style-type: none"> التعلم الإلكتروني عرض الفيديو والباوربوينت التقارير والتكاليف الفردية 	<ul style="list-style-type: none"> الملاحظة المباشرة تقييم التقارير والتكاليف

المركز الوطني للتقويم والاعتماد الأكاديمي

National Center for Academic Accreditation and Evaluation

م	مخرجات التعلم للمقرر وفقاً لمجالات الإطار الوطني للمؤهلات	استراتيجيات التدريس للمقرر	طرق التقويم
٥	المهارات النفسية الحركية		
١-٥	أن تقرأ الطالبة النصاب المحدد من القرآن الكريم قراءة صحيحة برواية حفص مع تطبيق أحكام التجويد.	<ul style="list-style-type: none"> المحاضرة المطورة سماع قراءات المقرئين المتقنين المناقشة والحوار 	<ul style="list-style-type: none"> المتابعة الأسبوعية الملاحظة المباشرة

٥. جدول مهام تقويم الطلبة خلال الفصل الدراسي:

م	مهام التقويم المطلوبة (مثال: اختبار، مشروع جماعي، كتابة مقال، خطابة، تقديم شفهي، ملاحظة.....الخ)	الأسبوع المحدد لتسليمه	نسبته من التقويم النهائي
١	اختبار أعمال السنة (١)	السادس	٪٢٠
٢	اختبار أعمال السنة (٢)	العاشر	٪٢٠
٣	اختبار تجويد تحريري	الثامن	٪١٠
٤	المشاركات والمتابعة والأنشطة	مستمر	٪١٠
٥	الاختبار النهائي	الخامس عشر	٪٤٠

د. الإرشاد الأكاديمي للطلاب ودعمهم:

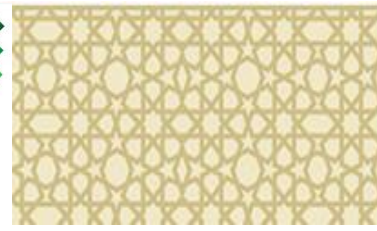
ترتيبات إتاحة أعضاء هيئة التدريس والهيئة التعليمية للاستشارات والإرشاد الأكاديمي الخاص لكل طالب:

- 📖 الساعات المكتبية بمتوسط ست ساعات في الأسبوع.
- 📖 التواصل عبر نظام البلاك بورد، والبريد الإلكتروني الجامعي.
- 📖 التواصل عبر وسائل التواصل الأخرى (تويتر، فيس بوك، الواتس أب).

هـ. مصادر التعلم:

١. الكتب المقررة المطلوبة:

- المصحف.
- كتاب التجويد الميسر الصادر عن مجمع الملك فهد لطباعة المصحف الشريف: الشيخ علي الحديفي.



المركز الوطني للتقويم والاعتماد الأكاديمي
National Center for Academic Accreditation and Evaluation

٢. المواد المرجعية الأساسية:

- هداية القاري إلى تجويد كلام الباري: الشيخ عبدالفتاح المرصفي.
- أطلس التجويد دروس نظرية مرئية: د. أيمن رشدي سويد.
- كتاب التجويد الميسر في قراءة القرآن الكريم: د. عبد العزيز القارئ.

٣. المواد الإلكترونية ومواقع الإنترنت ومواقع التواصل الاجتماعي وغيرها:

- موقع تعليم القرآن بالتوجيه الصوتي.
- موقع مجمع الملك فهد.
- موقع خدمات حاسوبية للقرآن الكريم وعلومه.
- موقع آيات.

٤. مواد تعليمية أخرى:

- برنامج حفص لتعليم تجويد القرآن الكريم برواية (حفص عن عاصم).
- برنامج القارئ المعلم للقرآن.
- برنامج المعلم للكبار والصغار.
- برنامج آيات.

و. المرافق المطلوبة:

١. المباني:

قاعة دراسية مجهزة بعدد (٢٠) كرسي وطاولة متحركة.

٢. مصادر تقنية:

تجهيز القاعات بالأدوات المناسبة مثل: السبورة العادية، والسبورة الذكية ، والبوديوم متصل بالإنترنت ، وبروجكتر.

٣. مصادر أخرى:

لا يوجد

ز. تقويم المقرر الدراسي وإجراءات تطويره:

١. استراتيجيات الحصول على التغذية الراجعة من الطلاب بخصوص فعالية التدريس:

- مناقشة عينة عشوائية من الطالبات بخصوص فعالية التدريس.
- تقييم الطالبات للأستاذة وللمقرر عن طريق استطلاعات الرأي.
- مراجعة مصفوفة نواتج التعلم ومدى تحقيقها في تدريس المقرر.

٢. استراتيجيات أخرى لتقويم عملية التدريس من قبل الأستاذ أو القسم:

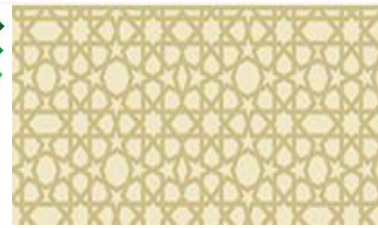
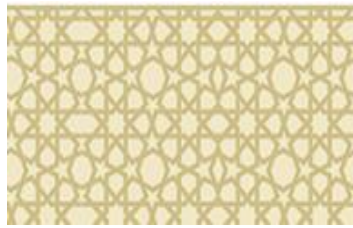
- التقييم الذاتي للأستاذة.
- تقييم رئيسة القسم.
- تقييم الأقران.
- تحليل نتائج الاختبارات.
- تبادل الخبرات بين أعضاء القسم.

٣. إجراءات تطوير التدريس:

- مراجعة المقررات من قبل لجنة الخطط الدراسية بالقسم , وخارج القسم .
- مراجعة مصفوفة نواتج التعلم , ومدى تحقيقها في تدريس المقرر.
- متابعة ما يستجد في الجامعات العالمية من طرق التدريس.
- ورش عمل , وبرامج , ودورات لاستراتيجيات وطرق التدريس الحديثة.

٤. إجراءات التحقق من معايير إنجاز الطالب:

- تدقيق تصحيح عينة من أعمال الطلبة بواسطة أعضاء هيئة تدريس مستقلين.
- تحليل نتائج الاختبارات وفحص التصحيح والدرجات من قبل لجنة الاختبارات، وعضو هيئة تدريس مستقل.
- تبادل أستاذ المقرر تصحيح عينة من الواجبات أو الاختبارات بصفة دورية مع أستاذ مستقل من داخل المؤسسة أو خارجها لنفس المقرر.
- تقييم ملف الإنجاز لعينة من الطالبات من قبل أستاذ مستقل داخل المؤسسة أو خارجها لنفس المقرر.
- الاطلاع على تقرير لجنة الاختبارات.



المركز الوطني للتقويم والاعتماد الأكاديمي
National Center for Academic Accreditation and Evaluation

٥. إجراءات التخطيط للمراجعة الدورية مدى فعالية المقرر الدراسي والتخطيط لتطويره:

- استشارة أساتذة المقرر الآخرين.
- كتابة تقرير شامل عن المقرر الدراسي من قبل منسقة المقرر وعرض مقترحات التطوير على لجنة البرنامج.
- الأخذ بتوصيات نتائج المراجعات الداخلية والخارجية في تحسين وتطوير المقرر.
- الاطلاع على الأبحاث الجديدة في مجال التخصص.
- دراسة نتائج التغذية الراجعة من الطالبات واستدراك السلبيات.
- دراسة التقرير الذي تم إعداده من قبل الأستاذ واستدراك ما جاء به من سلبيات.
- لقاءات دورية بالطالبات المتميزات للاطلاع على الجوانب الإيجابية والسلبية للمقرر.
- الاطلاع على توصيف نفس المقرر في مؤسسة تعليمية أخرى وطرق تحسينه.

